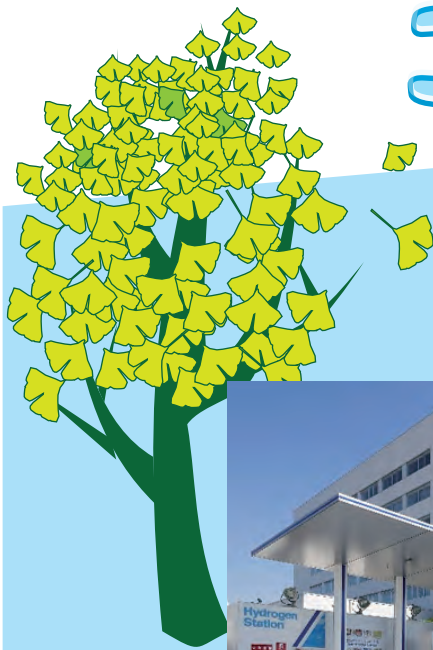


# エコセミナー

2016  
2/10 (水)  
13:30 ~  
参加費無料

## 今、なぜ水素なの？ 水素エネルギー社会の AからZまで



水素ステーション  
(写真提供/岩谷産業株式会社)



家庭用燃料電池  
エネファーム



(写真提供/東京ガス株式会社)

### トヨタ「MIRAI」

## 試運転できます

※抽選になります



(写真提供/トヨタ自動車株式会社)

#### ■会場

千葉県環境研究センター (市原市岩崎西 1-8-8)  
バス/五井駅西口1番乗場: 姉ヶ崎駅西口行き  
吹上通り角下車徒歩約10分  
車/館山自動車道市原ICから4km  
又は国道16号コンビニ前の交差点から200m  
※駐車場に限りがありますので、公共交通機関をご利用願います  
※また、自動車でご来場される方は、相乗りにご協力ください

#### ■申込み

・E-mail moushikomi@kanpachiba.com  
・FAX 043-246-6969  
・往復はがき 〒260-0024 千葉市中央区中央港 1-11-1  
(一財)千葉県環境財団環境活動支援課気付  
環境パートナーシップちば

#### ■申込事項

①氏名 ②年齢 ③住所 ④電話(携帯) ⑤E-mail  
⑥試運転の参加希望 ⑦来場方法(自動車・バス・徒歩・他)  
試運転を希望される方は、当日、自動車運転免許証を  
ご持参願います

#### ■締切

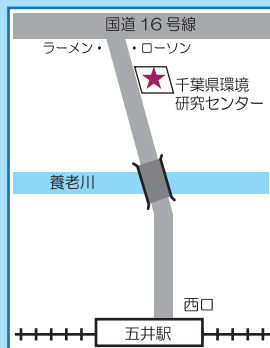
2016年1月31日  
定員を超えた場合は抽選となります

#### ■定員

100名

#### ■個人情報の取扱い

講座運営および、環境関連イベントのご案内に使用させていただきます



#### バス時刻表

会場まで	五井駅西口→吹上通り角 《姉ヶ崎駅西口行》	12:25	14:15
		13:07	15:07
会場から	吹上通り角→五井駅西口	15:20	17:20
		16:23	

※バスの本数が少ないので、ご注意ください

#### 講演

##### 水素社会の実現に向けて

元九州大学大学院客員教授  
一般社団法人水素エネルギー協会顧問

岡野 一清

##### 燃料電池自動車について

トヨタ自動車株式会社  
技術統括部 水素・FC推進グループ

金川 章孝

##### 家庭用燃料電池(エネファーム)について

房総ガス協議会

##### 千葉県における燃料電池自動車の 導入について

千葉県環境生活部循環型社会推進課

※演題は変更になることがあります

## 抽選 燃料電池自動車 試運転体験

### 写真撮影

自動車 千葉トヨペット株式会社  
提供 千葉トヨタ自動車株式会社

【主催】千葉県  
【実施団体】環境パートナーシップちば

お問い合わせ

環境パートナーシップちば  
http://kanpachiba.com/  
Tel:090-8116-4633