



平成30年度
特別展

恐竜ミュージアム

in ちば

平成30年 7/14(土)

9/24(月) 休

開館時間：9時～16時30分(入館は16時まで)

入場料：一般 800円(640円) 高校生・大学生 400円(320円)
※中学生以下・65歳以上、障害者手帳をお持ちの方は無料
※()内は20名以上の団体料金

休館日：9月3日(月)、10日(月)、18日(火)

〒260-8682 千葉市中央区青葉町 955-2(青葉の森公園内)
TEL 043-265-3111(代表)
<http://www.chiba-muse.or.jp/NATURAL/>

千葉県立中央博物館

NATURAL HISTORY MUSEUM AND INSTITUTE, CHIBA

中央博

Follow @chiba_chuohaku

イベント

- 恐竜の絵をかこう! (当日受付 定員なし)
7月14日(土)～16日(月祝)
- 恐竜マンガ教室 (当日先着 90名)
8月5日(日) 講師：森本はつえさん(漫画家)
- 恐竜骨格復元教室 (事前申し込み 60名 ※材料費・入場料必要)
8月13日(月) 講師：徳川広和さん(恐竜造形作家)
- 恐竜くんトークショー (当日先着 150名 ※入場料必要)
9月9日(日) 講師：恐竜くん

講演会

(当日先着 150名 ※入場料必要)

- 銚子ジオパークの魅力
7月29日(日) 講演者：岩本直哉さん(銚子ジオパーク推進協議会)ほか
- 日本の恐竜、世界の恐竜
8月12日(日) 講演者：高桑祐司さん(群馬県立自然史博物館)
徳川広和さん(恐竜造形作家)
- 最新恐竜学
8月19日(日) 講演者：真鍋真さん(国立科学博物館)



じつぶつ ぜんしん こっかく
実物の全身骨格がやってくる!



マイアサウラ
 (所蔵：国立科学博物館)

カマラサウルス
 (所蔵：群馬県立自然史博物館)

いろいろなテーマで恐竜を紹介します

恐竜の歯

食べ物のちがいによる、歯の大きさや形の特殊化に迫ります。



ディプロドクス カマラサウルス ティラノサウルス

(所蔵：すべてミュージアムパーク茨城県自然博物館)



テリジノサウルス
 (所蔵：ミュージアムパーク茨城県自然博物館)

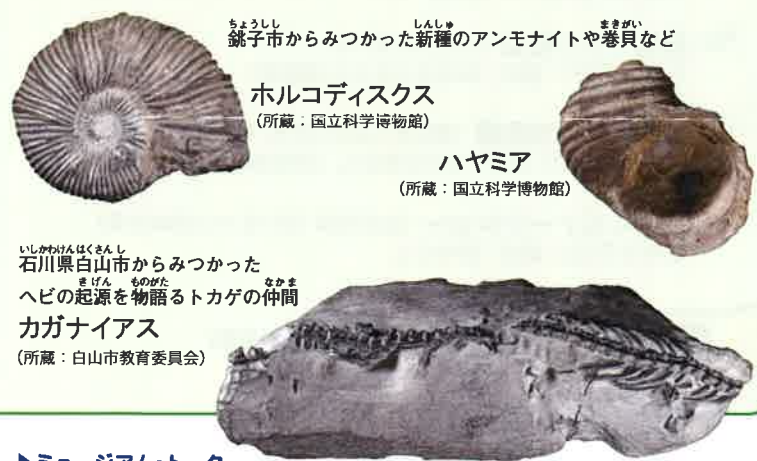
デイノニクス
 (所蔵：群馬県立自然史博物館)

恐竜の爪

さまざまな「爪」の形を紹介し、その役割について推理します。

恐竜時代の生き物たち大集合!

日本の恐竜時代の地層からみつかった新種の化石を展示します。

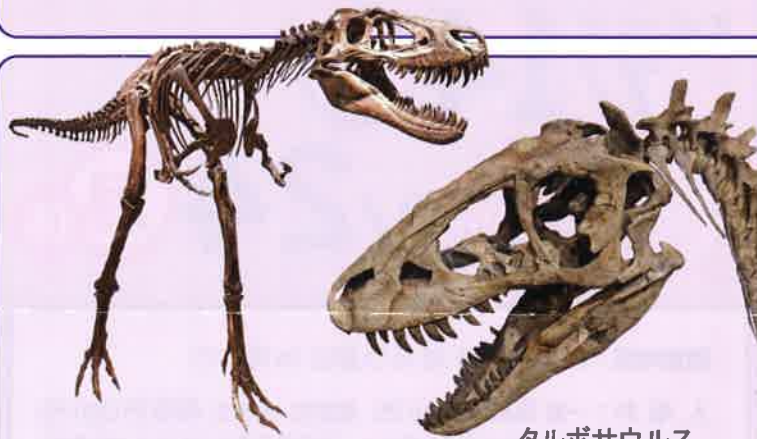


銚子市からみつかった新種のアンモナイトや巻貝など

ホルコディスクス
 (所蔵：国立科学博物館)

ハヤミア
 (所蔵：国立科学博物館)

石川県白山市からみつかったヘビの起源を物語るトカゲの仲間カガナイアス
 (所蔵：白山市教育委員会)



ティラノサウルス“ジェーン”
 (所蔵：パレオサイエンス)

タルボサウルス
 (所蔵：神奈川県立生命の星・地球博物館)

ティラノサウルスの仲間

ティラノサウルスの仲間にもみられるさまざまな特徴を解説します。

ミュージアム・トーク

特別展期間中の毎週土曜日に、研究員による展示解説を行います。

化石を学べる体験イベント&教室 (詳細は、ウェブサイトでご確認ください)

「化石発掘たいけん」をはじめ、特別展期間中は化石を学べる体験イベント&教室が盛りだくさん。

電車・バスをご利用の方

- ・JR 千葉駅東口7番バス乗り場から「千葉大学病院」・「南矢作」行き、同6番バス乗り場から「川戸都苑」行きでそれぞれ約15分、「中央博物館」下車、徒歩7分
- ・JR 蘇我駅東口2番バス乗り場から「大学病院」行きで約15分、「中央博物館」下車、徒歩6分
- ・京成電鉄ちはら線千葉寺駅から徒歩約20分

自動車をご利用の場合

- ・京葉道路「松ヶ丘」インターから大網街道を西方面へ。県立青葉の森公園北口駐車場を目指してください。

交通案内

